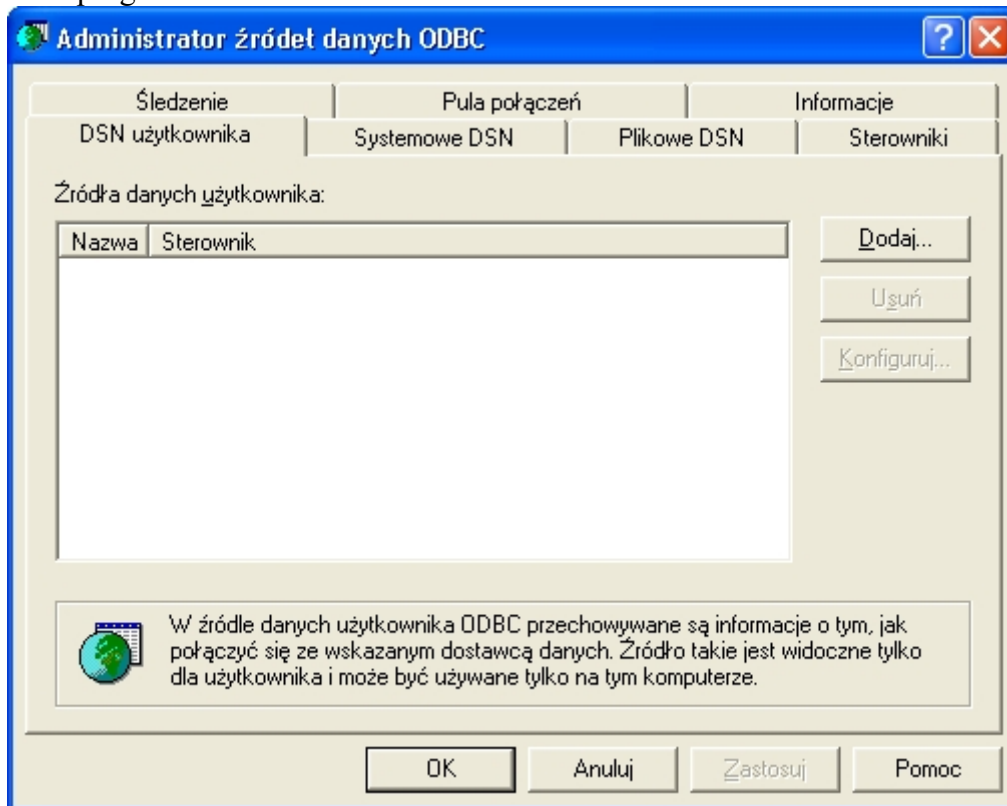


Ściągamy i instalujemy driver ODBC, czyli plik „Firebird_ODBC” dostępny pod linkiem:

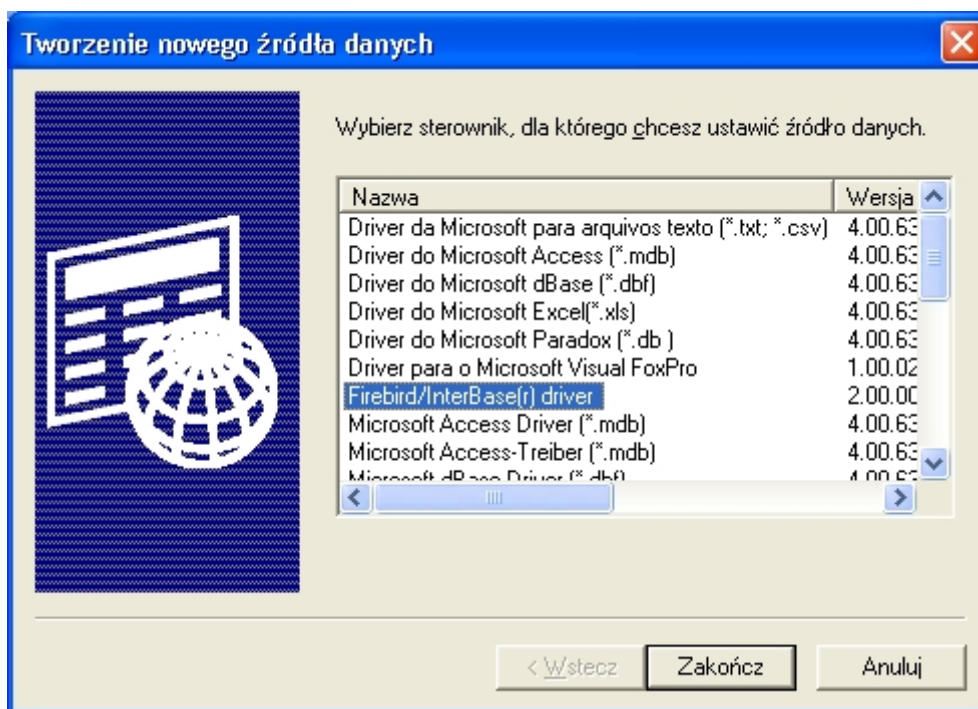
<http://www.firebirdsql.org/download/>

Po instalacji musimy uruchomić program odbcad32.exe - wchodzimy do menu start/uruchom i wpisujemy odbcad32 po czym naciskamy enter.

Zgłosi się okno programu:



Wybieramy zakładkę Systemowe DSN i naciskamy przycisk Dodaj, wybieramy Firebird/interbase driver i naciskamy Zakończ.

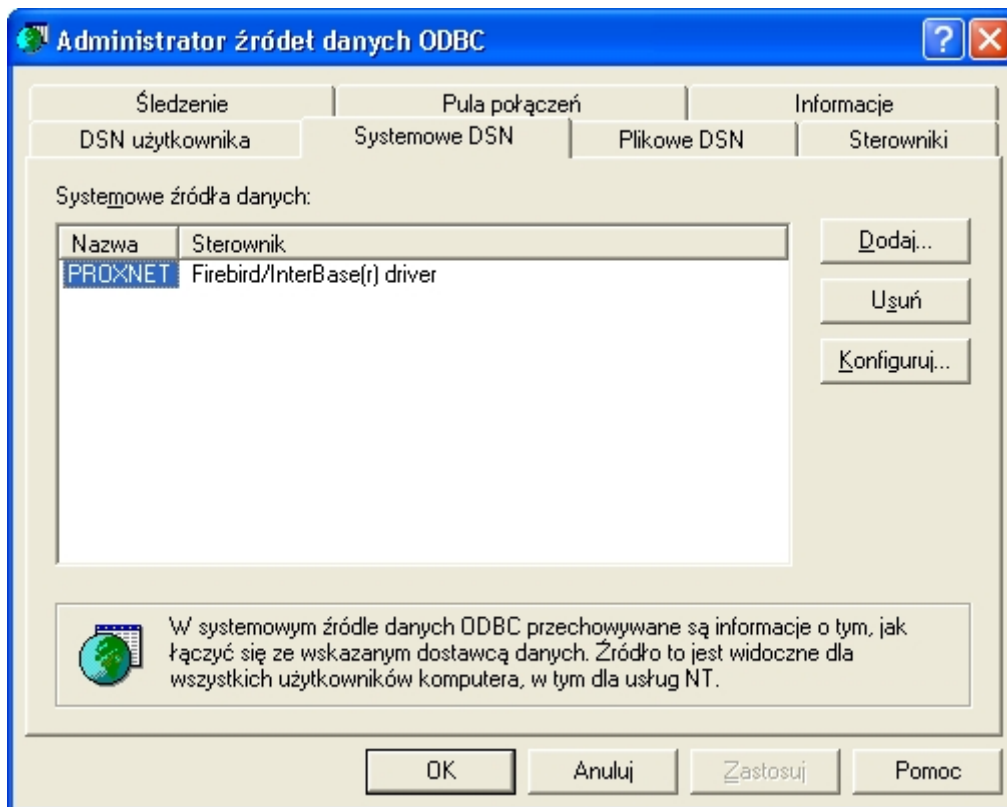


Musimy teraz wypełnić następujące okno danymi naszej bazy (przykład):

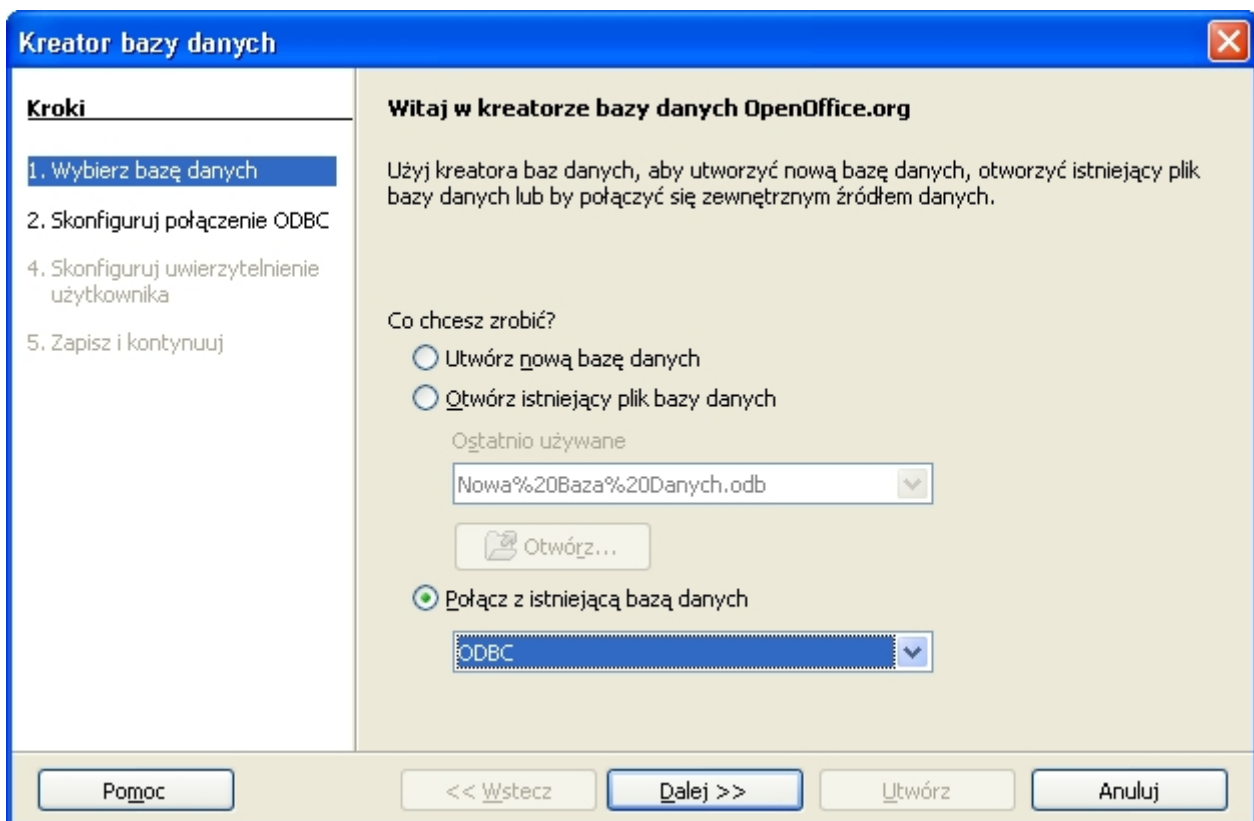
The screenshot shows the 'FireBird ODBC Setup' dialog box. The 'Data Source Name (DSN)' field contains 'PROXNET'. The 'Driver' dropdown menu is set to 'IscDbc'. The 'Description' field contains 'Baza programu Proxnet'. The 'Database' field contains 'E:\Program Files\ProxNetFB\Data\PNDATA.FDB'. The 'Client' field is empty. The 'Database Account' field contains 'SYSDBA', the 'Password' field contains '*****', and the 'Role' field is empty. The 'Character Set' dropdown menu is set to 'WIN1250'. The 'Options' section includes 'read (default write)', 'nowait (default wait)', 'Lock Timeout', and 'safe thread' (checked). The 'Dialect' section has radio buttons for '3' and '1'. The 'Extended identifier properties' section includes 'quoted identifiers' (checked), 'sensitive identifier', 'autoquoted identifier', and 'Set null field SCHEMA' (selected). Buttons for 'Services', 'Test connection', 'OK', 'Cancel', and 'Help' are also visible.

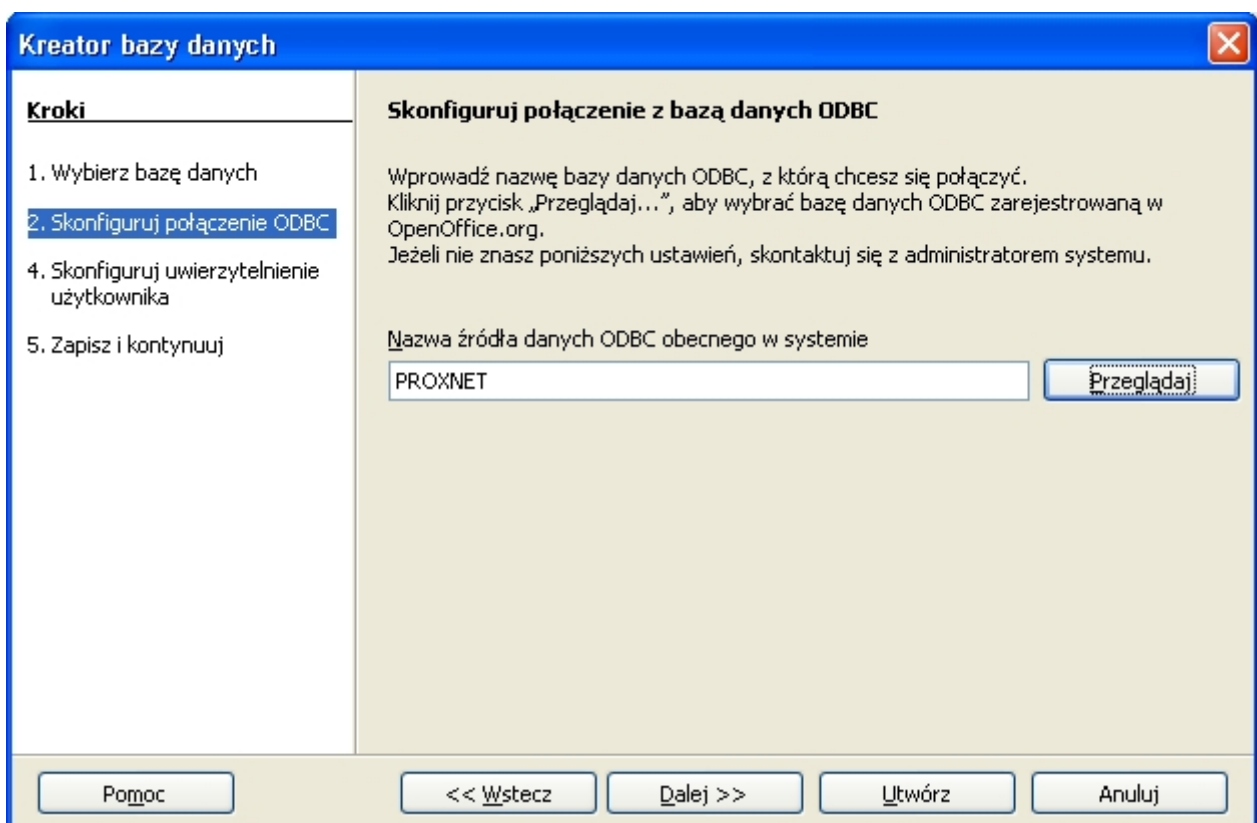
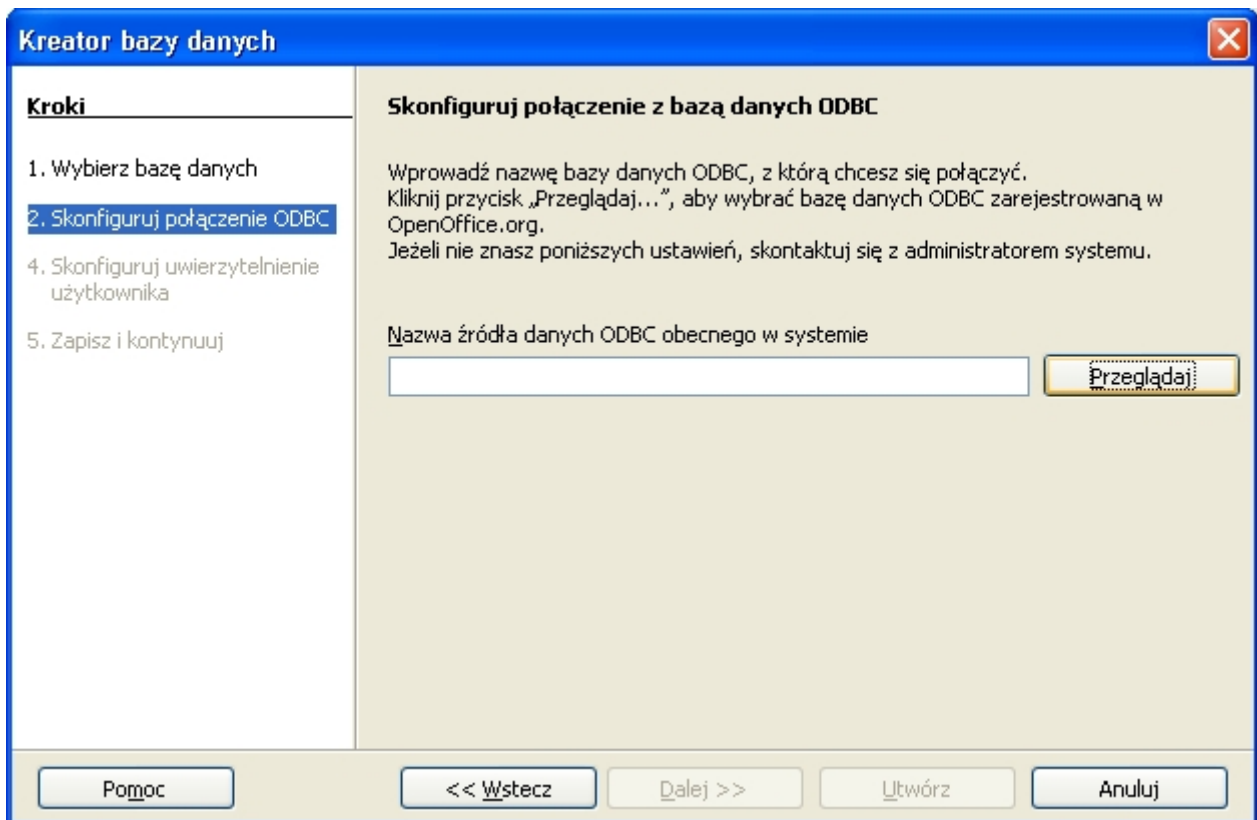
Data Source Name: nazwa naszej bazy(może być dowolna), Database – lokalizacja bazy(wybrać bazę po naciśnięciu Browse), Database Account – SYSDBA, Password – masterkey
Character set - win1250

Naciskamy ok, nasza baza będzie dostępna w ODBC:



Teraz można będzie uzyskać dostęp do naszej bazy z programów obsługujących ODBC (MS Access lub Openoffice.org Base):





Kreator bazy danych [X]

Kroki

1. Wybierz bazę danych
2. Skonfiguruj połączenie ODBC
3. Skonfiguruj połączenie ODBC
- 4. Skonfiguruj uwierzytelnienie użytkownika**
5. Zapisz i kontynuuj

Skonfiguruj uwierzytelnienie użytkownika

Niektóre bazy danych wymagają podania nazwy użytkownika.

Nazwa użytkownika:

Wymagane hasło

Kreator bazy danych [X]

Kroki

1. Wybierz bazę danych
2. Skonfiguruj połączenie ODBC
3. Skonfiguruj połączenie ODBC
4. Skonfiguruj uwierzytelnienie użytkownika
- 5. Zapisz i kontynuuj**

Zdecyduj o sposobie postępowania po zapisaniu pliku bazy danych

Czy kreator ma zarejestrować tę bazę danych w OpenOffice.org?

Tak, zarejestruj bazę danych

Nie, nie rejestruj bazy danych

Co chcesz zrobić po zapisaniu bazy danych?

Otwórz bazę danych do edycji

Utwórz tabele przy pomocy kreatora

Kliknij przycisk „Utwórz”, aby zapisać bazę danych.

Naciskamy Utwórz, pojawi się okno programu Openoffice.org Base z otwartą bazą programu Proxnet:

